

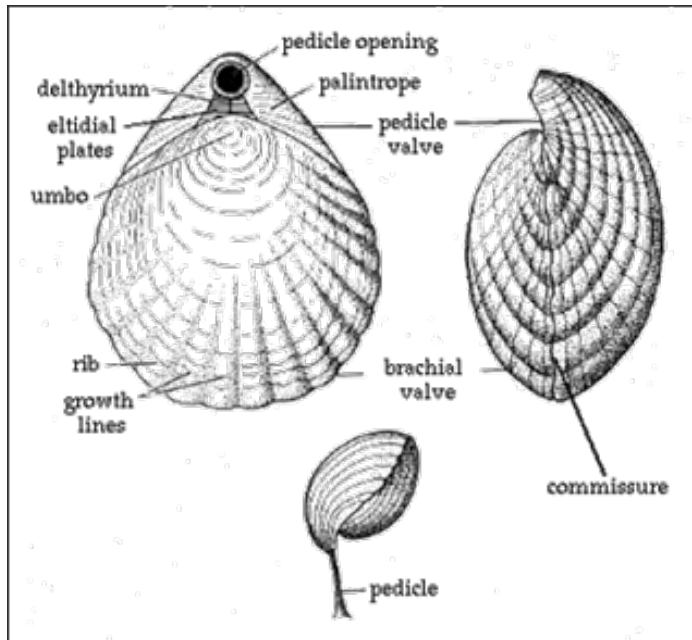
ВКЛАД А.Ф. МИДДЕНДОРФА В ИЗУЧЕНИЕ СОВРЕМЕННЫХ БРАХИОПОД

А.В. Пахневич

Палеонтологический институт им. А.А. Борисяка
РАН

alvpb@mail.ru

Брахиоподы, или плеченогие

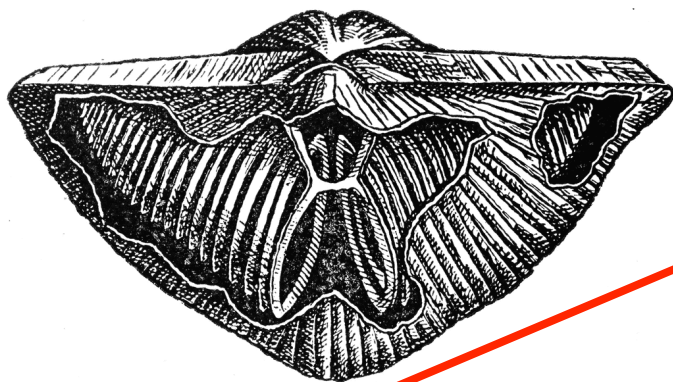


ayobelajargeologi.blogspot.com



rybafish.umclidet.com

Брахиоподы, или плеченогие



Брахидий
(<http://etc.usf.edu>)



www.geol.umd.edu



Лофофор
(www.glaucus.org.uk)



www.redorbit.com



historyhouse.tripod.com



eas.unl.edu

Ископаемые брахиоподы



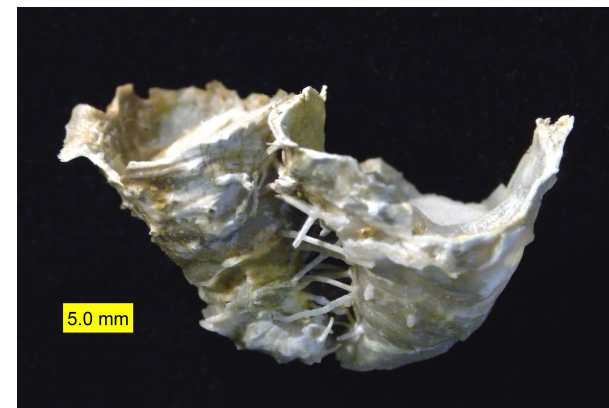
en.wikipedia.org



skywalker.cochise.edu



louisvillefossils.blogspot.com



en.academic.ru

Современные брахиоподы



www.nhm.ac.uk



www.geol.umd.edu



www.geol.umd.edu



<http://ocean.si.edu/sites/default/files/photos/brachiopod-semenov.jpg>



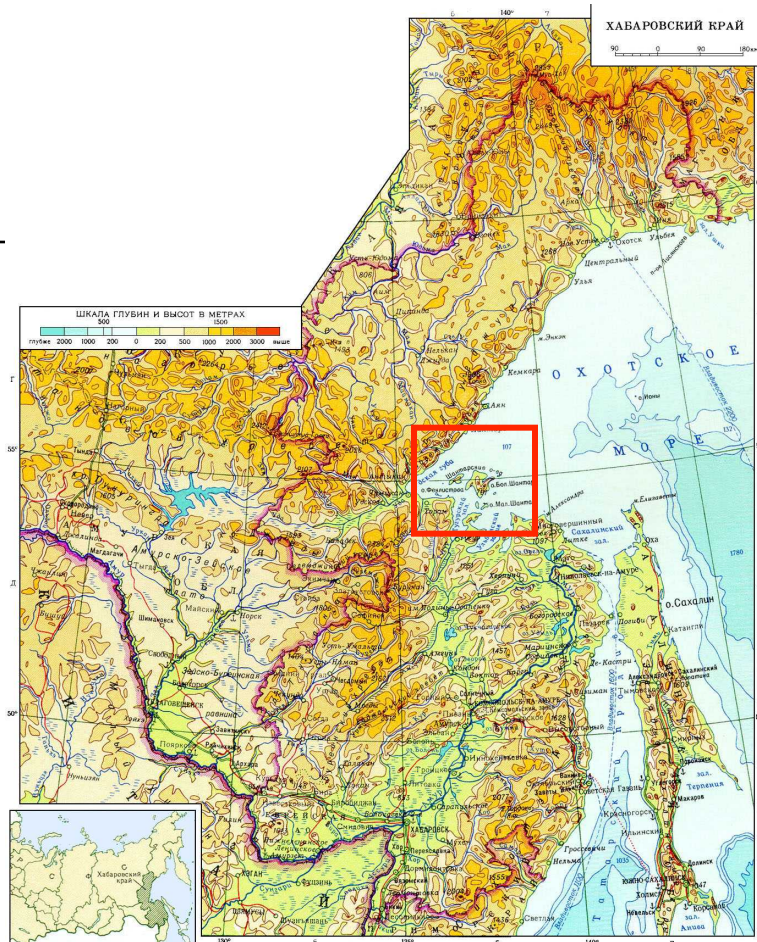
www.malachia.it



А.Ф. Миддендорф

1815 – 1894

Alexander Theodor von
Middendorff



ru.wikipedia.org

Шантарские о-ва

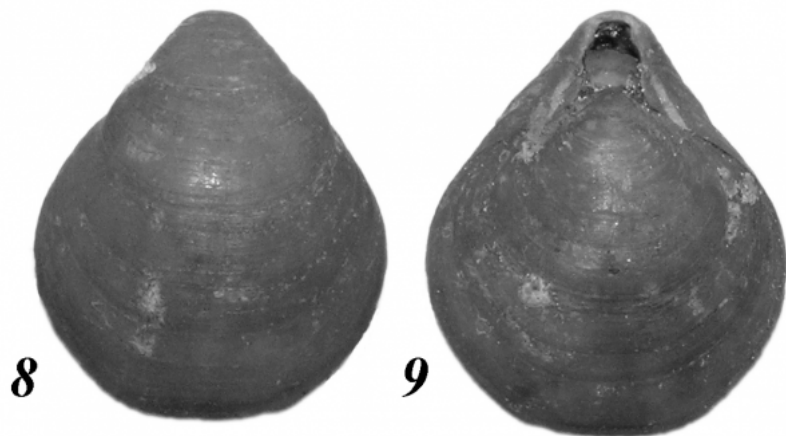
<http://dic.academic.ru/dic.nsf/bse/146381/>

<http://hkm.ru/visitor/75-years-edge/378/>

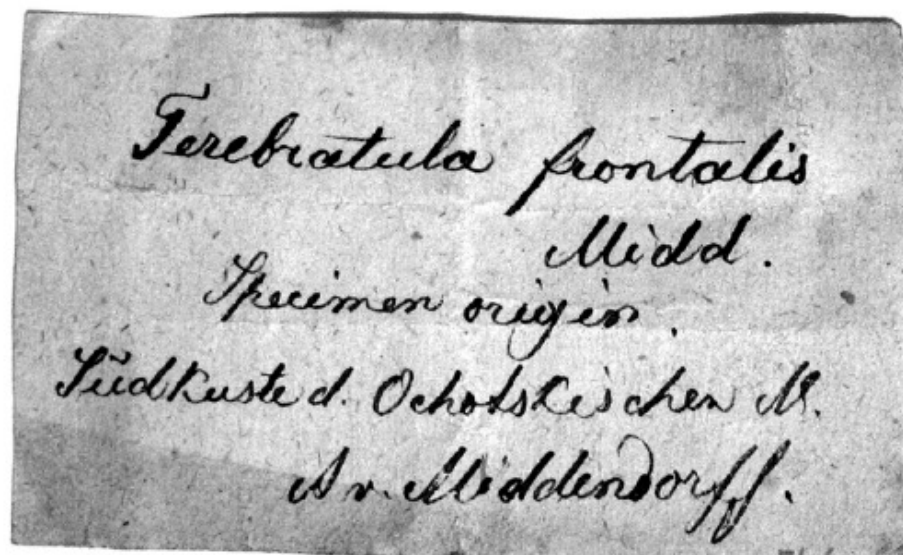
Terebratula frontalis Middendorf, 1849

=

Diestothyris frontalis (Middendorf, 1849)



marbiota.dvo.ru





Распространение вида

Вид обитает на глубинах от уреза воды до 435 м в акваториях Британской Колумбии, Алеутских островов, у северной оконечности Японских островов, в Северной части Тихого океана (Zezina, 2010).

Род известен начиная с миоцена (около 20 млн. л.н.).

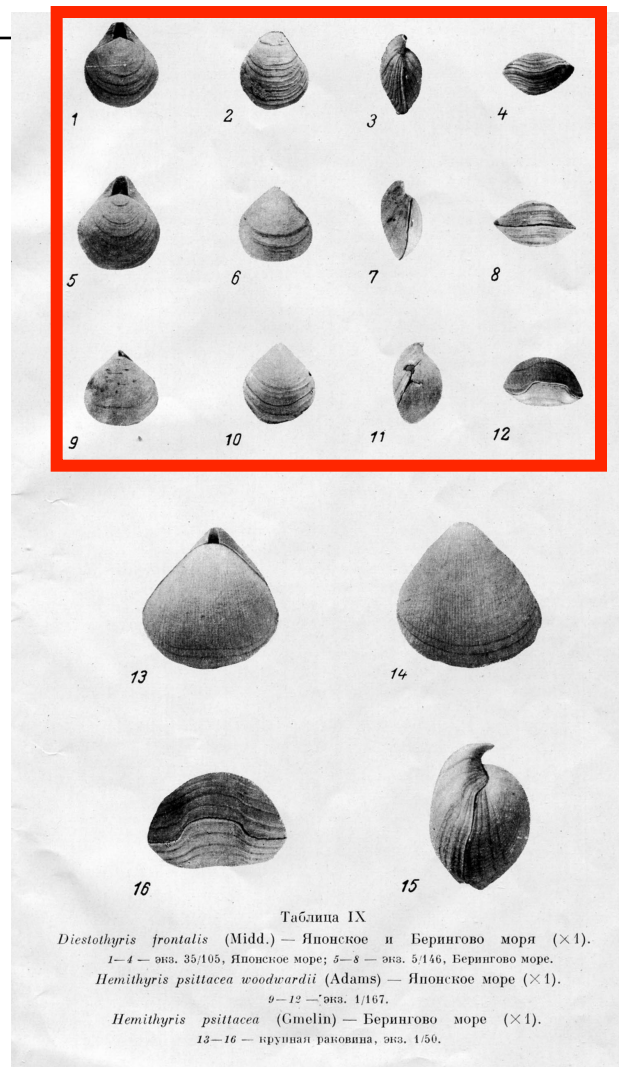
Ископаемые находки вида известны в отложениях миоцена, плиоцена, плейстоцена Японских островов, Камчатки, Аляски, Охотского и Японского морей (MacKinnon, Lee, 2006).

Конжукова Е.Д. Плеченогие (Brachiopoda) дальневосточных морей СССР, 1957



Конжукова Е.Д.

03.06.1902 – 01.08.1961



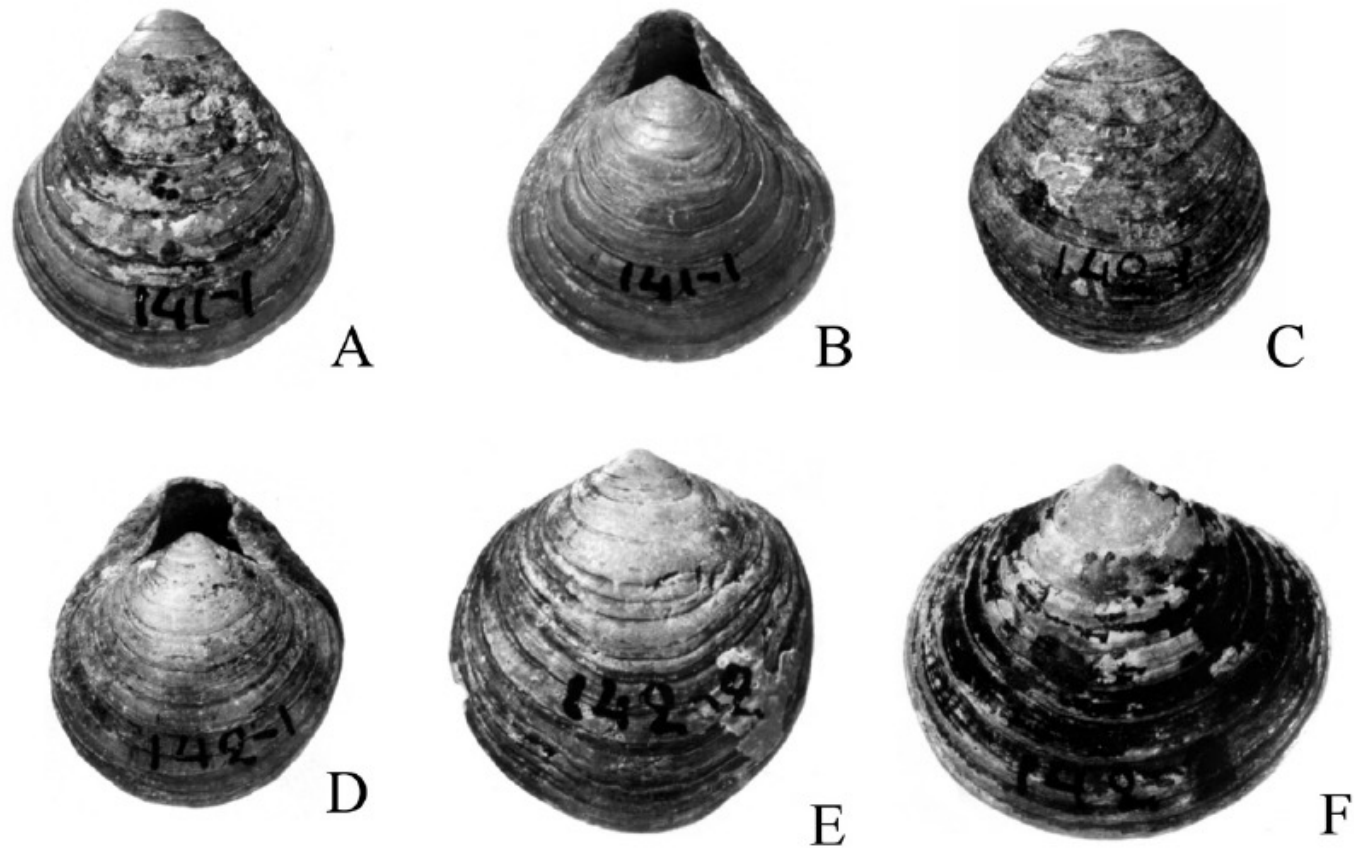


Figure 2. *Diestothyris frontalis* (Middendorff, 1849). **A-B**, Lectotype, 141-1, x2; **A**, ventral view; **B**, dorsal view. **C-D**, Paralectotype, 142-1, x2; **C**, ventral view; **D**, dorsal view. **E**, Paralectotype, dorsal valve, 142-2, x2. **F**, Paralectotype, dorsal valve, 142-3, x2.



Лектотип вида *Diestothyris frontalis*

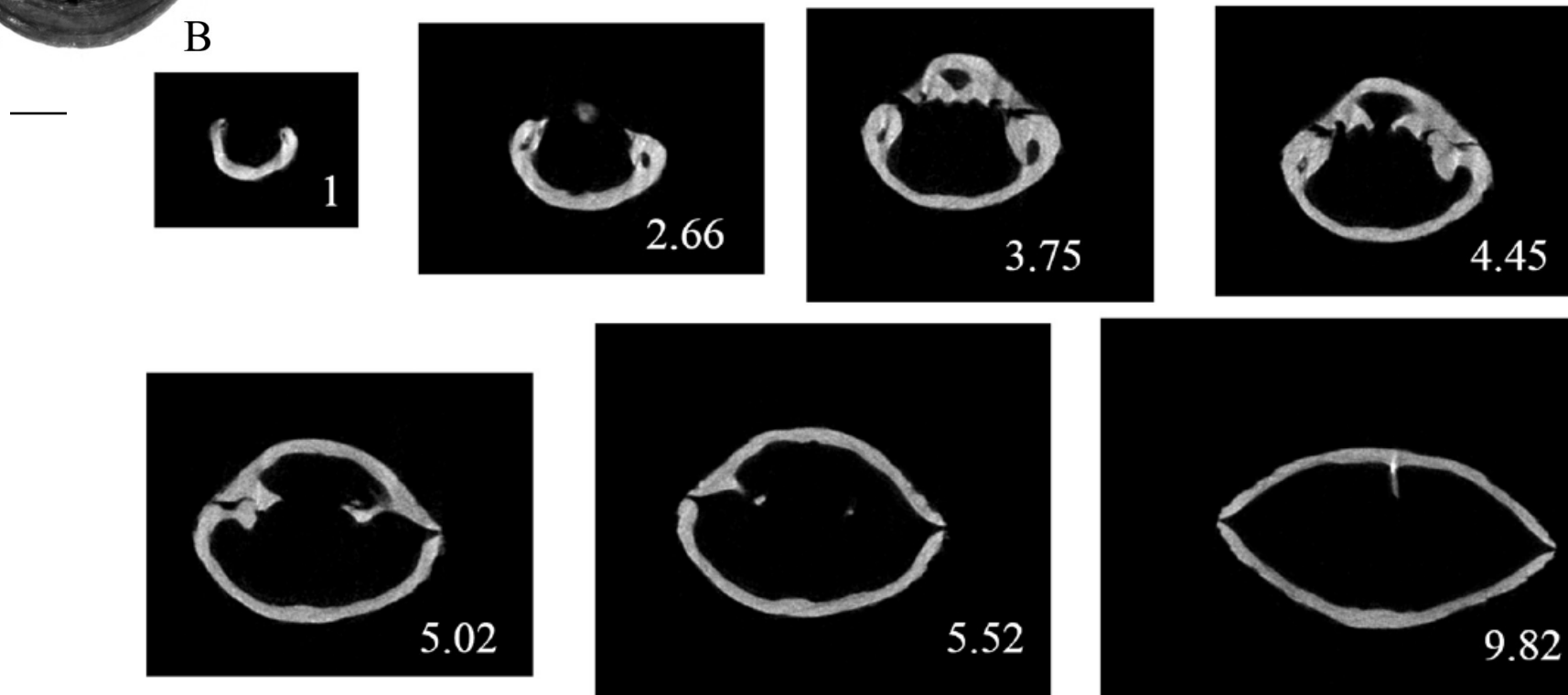
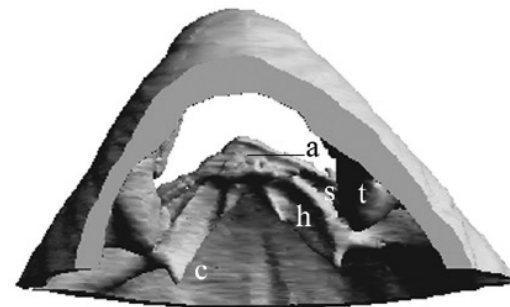


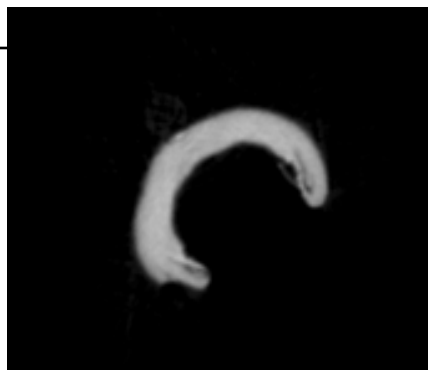
Figure 3. Diestothyris frontalis (Middendorff, 1849). 141-1, micro-CT slices of lectotype shell. Numbers indicate distances from the apex of the ventral umbo.

3D-модель макушечной области

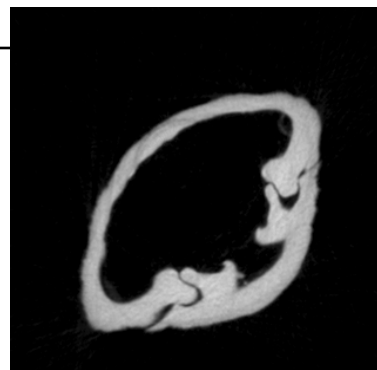
Ракхневич, 2011



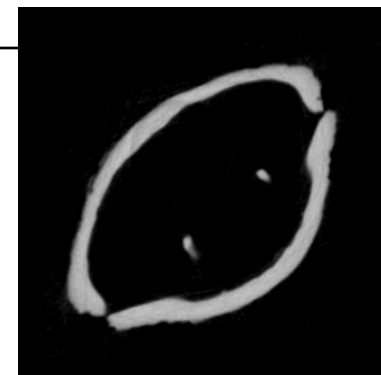
Паралектотип вида *Diestothyris frontalis*



1.4*



4.5



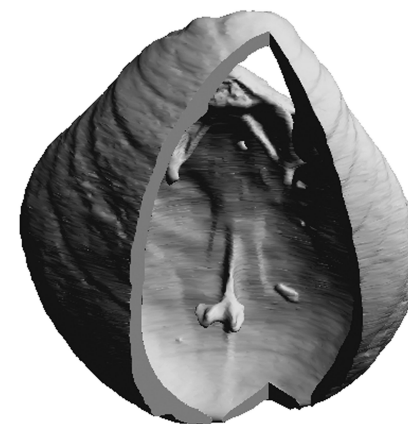
5.7



10.4



12



* - расстояние от макушки брюшной створки, мм

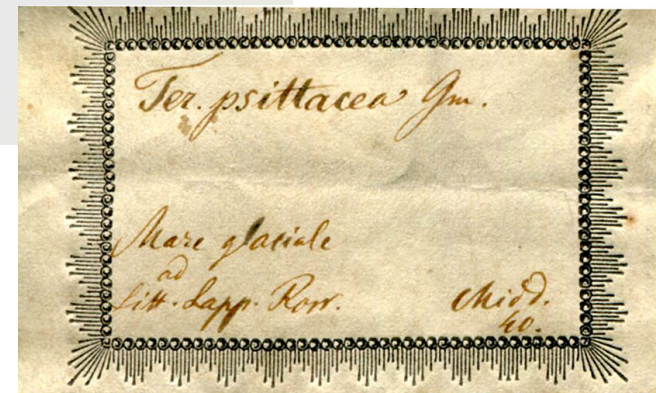
Виртуальные срезы и
3D- модель паралектотипа

Пахневич, 2007;
Pakhnevich, 2011

Лапландская экспедиция
К.М. Бэра 1840 г.



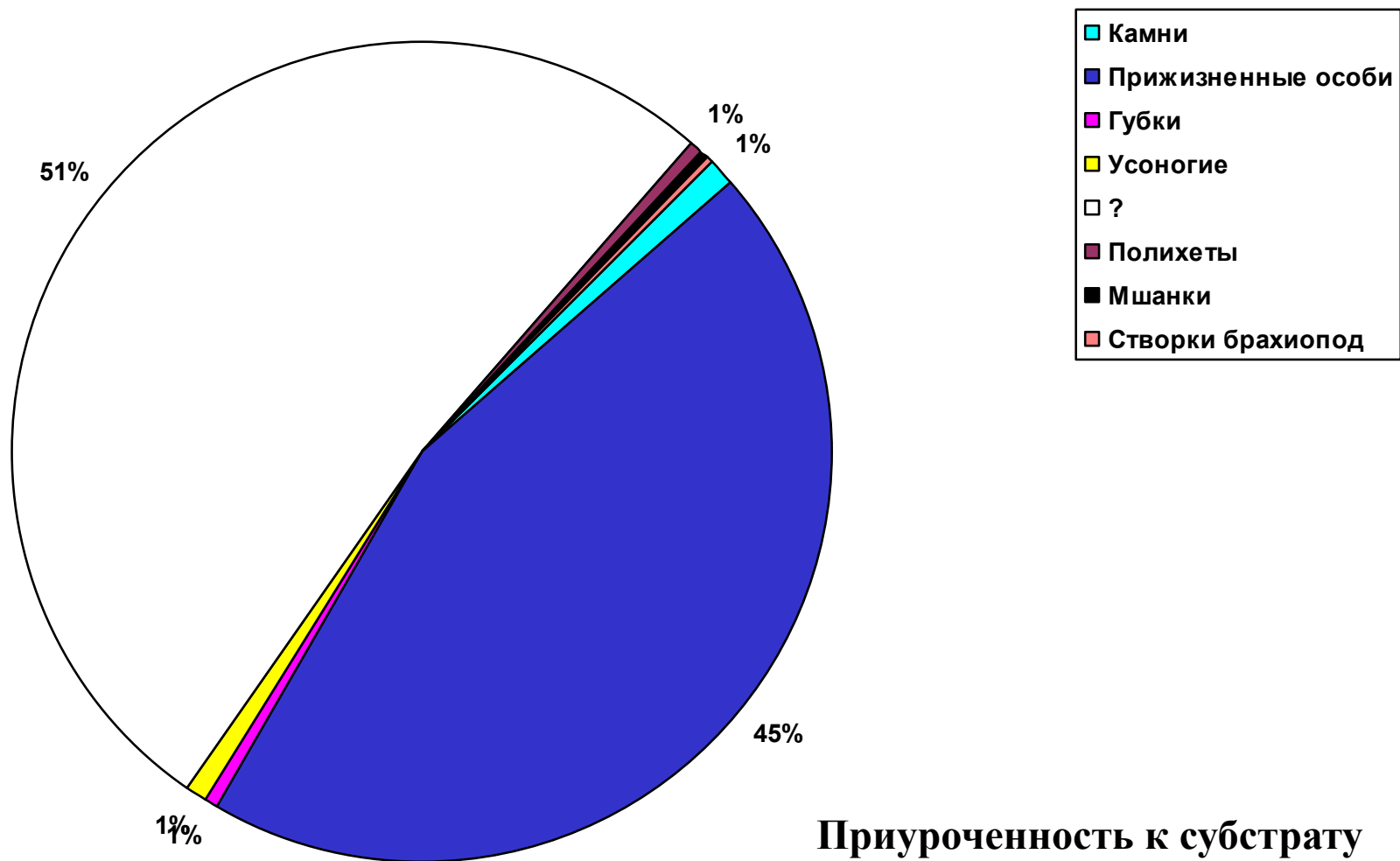
Hemithyris psittacea (Gmelin, 1790)
(на этикетке *Ter. psittacea* Gm.)



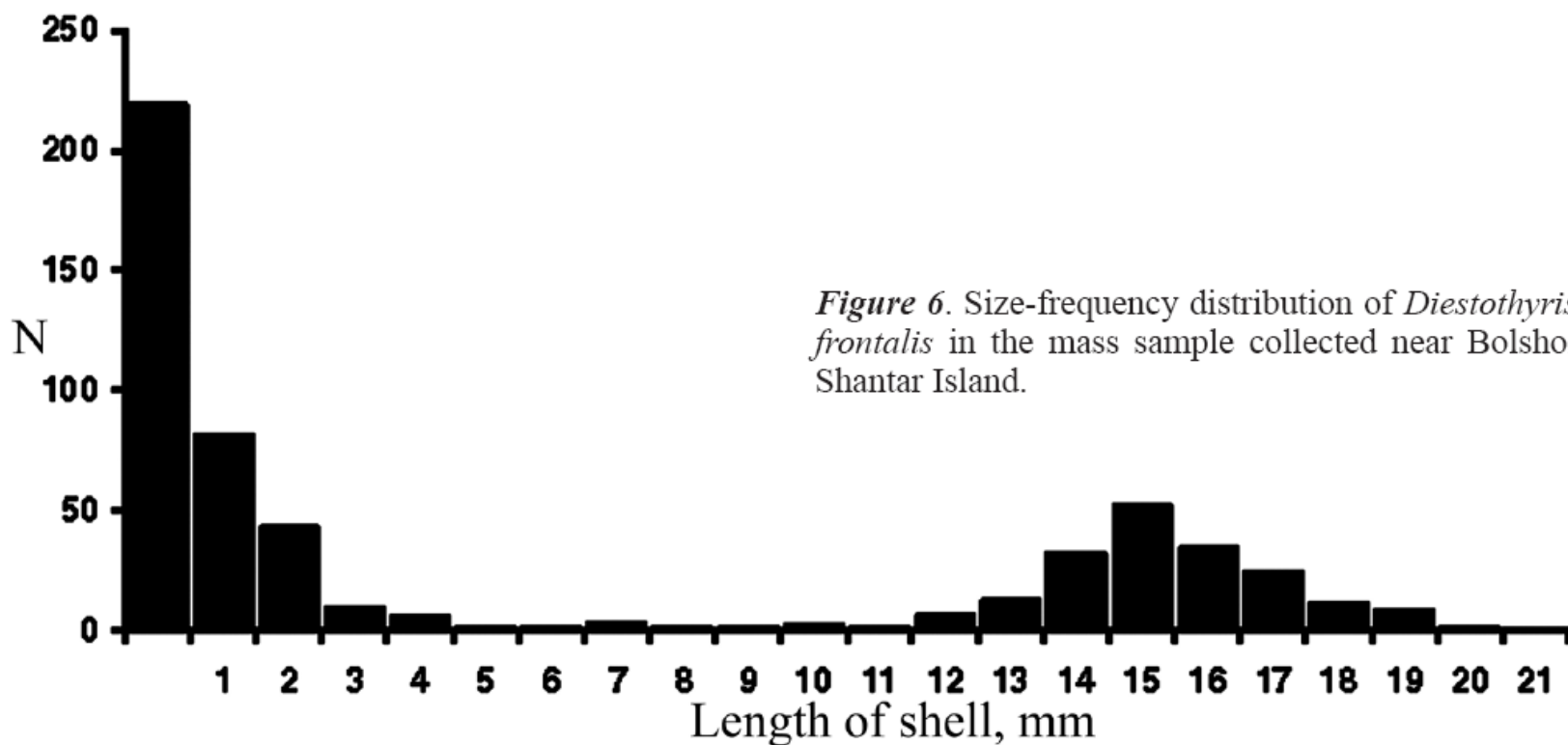
Новые сборы в топотипической местности



Всего 656 прижизненно собранных экземпляра, 4 пустые раковины

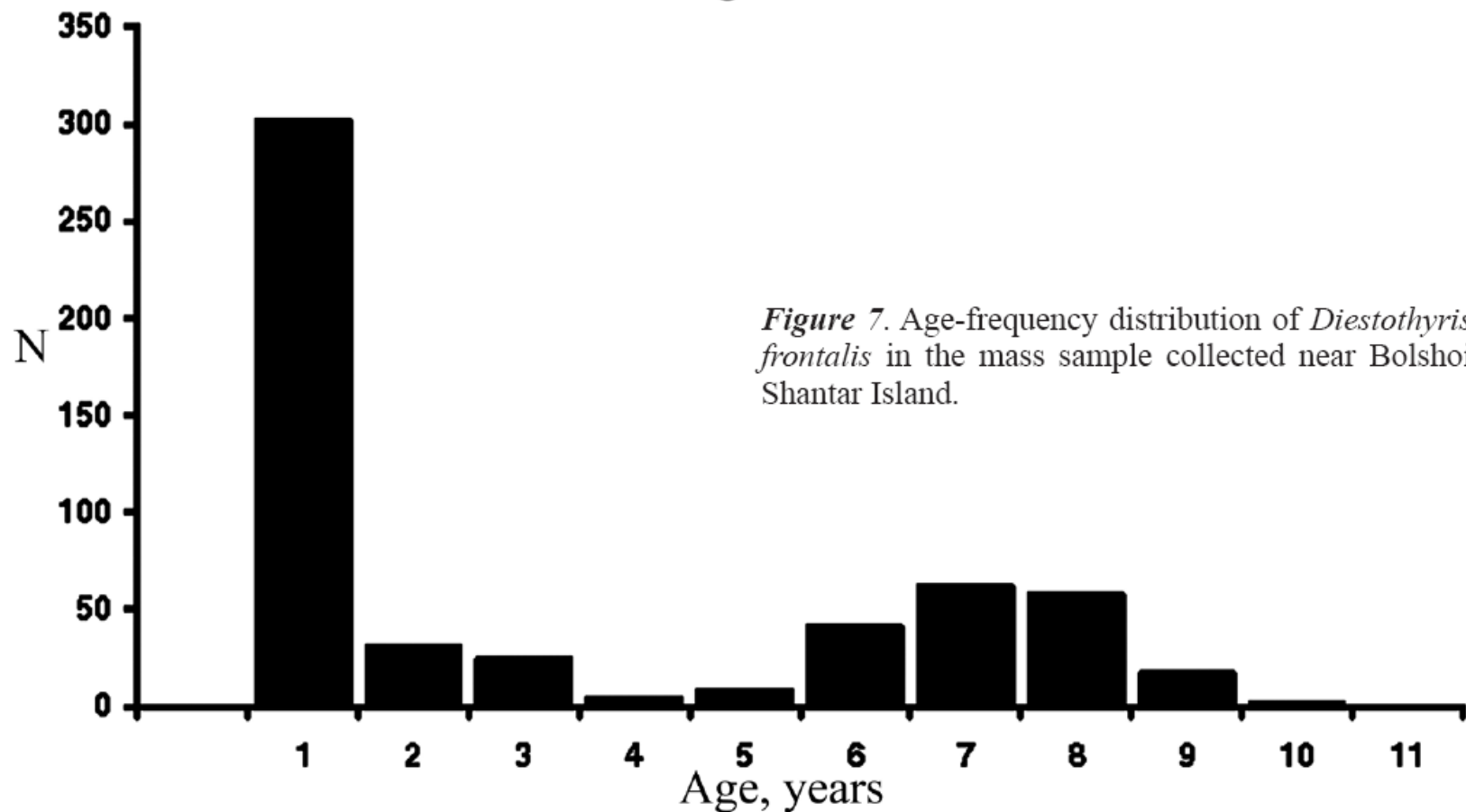


Размерная структура популяции



Длина раковины, мм

Возрастная структура популяции



Возраст, лет

Спасибо за внимание!!!

