



# Александр Федорович Миддендорф и его общественная деятельность



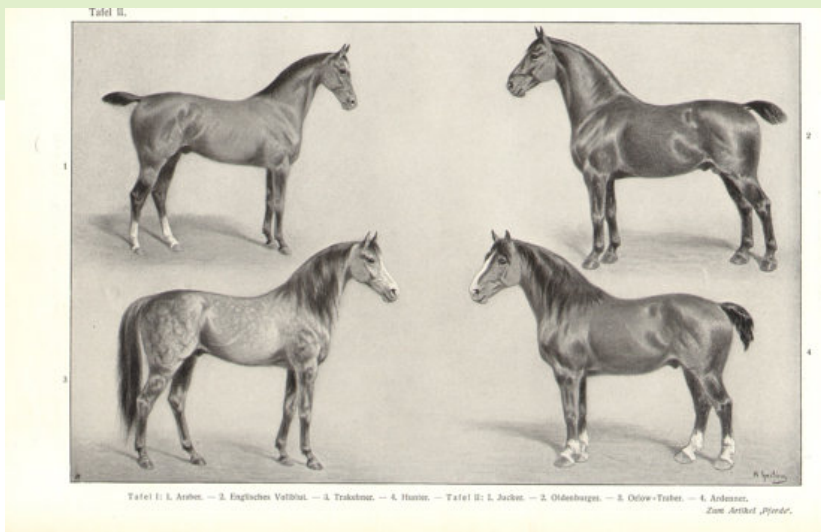
*Семинар «Традиции и идеи  
А. Ф. Миддендорфа и их развитие  
(к 200-летию со дня рождения)»  
Москва, 11–12 ноября 2015*

Эрки Таммиксаар  
Тартуский университет –  
отделение географии  
Эстонский университет естественных наук  
– дом К. Бэра









Арденнская порода лошадей, которую Миддендорф привёз в Лифляндии для улучшения местной породы



Бронзовая модель скелета лошади для изучения механизма ее движения



Рисунок медали Лифляндского общезполезного и экономического общества. (основанной 1857 г.) . Миддендорф получил золотую медаль





Карта Прибалтийских губерний России



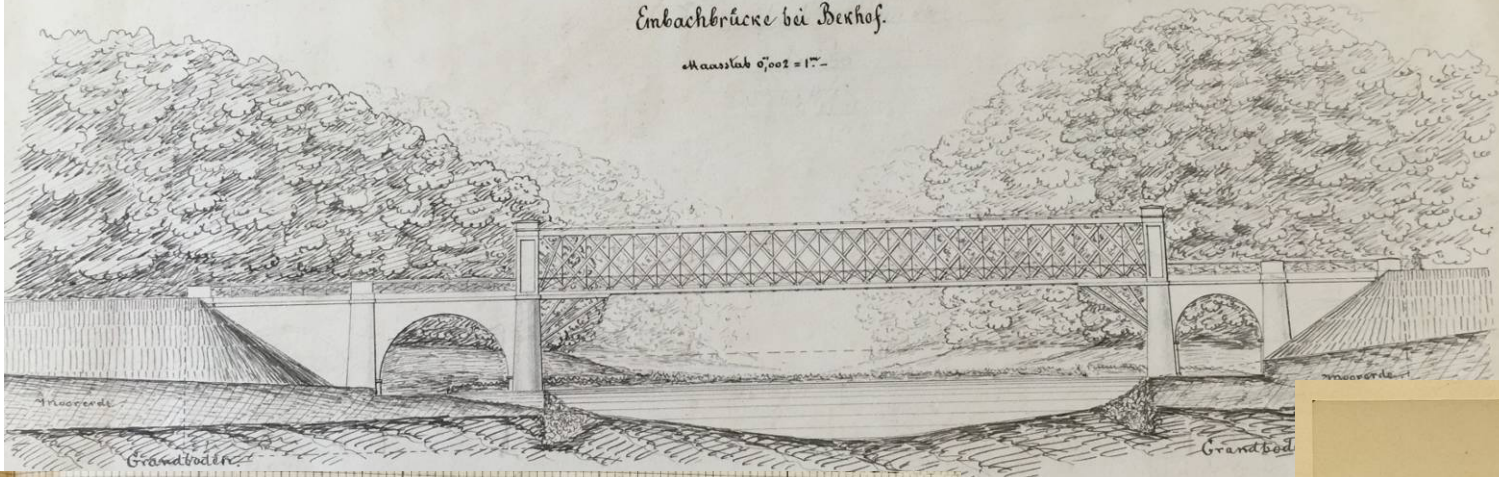
Главное здание Лифляндского общепольного и экономического общества в Дерпте (разрушено во время Второй мировой войны)



Dorpat-Rigaer Eisenbahnprojekt.

Embachbrücke bei Bexhof.

Maassstab 0,002 = 1"



Ringeln Joff.	Transp.	38 <sup>2</sup> / <sub>20</sub>	
13.	<u>Hellenorm</u>	7.16.	v. Middendorff.
	Kirruppäh	14.5.	?
	Kl. Ringeln	4.4	Kraus.
	Uddern.	9.2	Petershof's Erben
		73 <sup>9</sup> / <sub>20</sub>	= 4 <sup>7</sup> / <sub>20</sub> Publ + 0.17 Publ + 68 <sup>8</sup> / <sub>20</sub> Priv.
14.	Niggen Pastorat	-	Mickwitz.
	A. Niggen	4.17	Kraus.

Платформа  
Миддендор-  
фа на линии  
Рига-Дерпт



Wartesaal an d. d. Plattform, ell. middendorff.

Riga-Dischaner Eisenbahn-

С 1866 г. Миддендорф активно содействовал подготовке к созданию железной дороги между Тапсом и Ригой





Миддендорфа волновали сельскохозяйственные проблемы. Кроме того он был страстным охотником, который мечтал об автоматической винтовке из которой можно было сразу сделать семь выстрелов  
(Карикатура Р. К. Залемана)



После возвращения из Сибирской экспедиции в 1845 г. Миддендорф был чрезвычайно популярен в разных слоях петербургского образованного общества. Пользовался он успехом и среди женской части этого общества, что и нашло отражение на этой карикатуре Залемана (Друзья называли Миддендорфа Мишкой)





В. Я. Струве.

И. Ф. Крузенштернъ.

Баронъ Ф. П. Врангель.

К. М. Бэръ.

Г. П. Гельмерсенъ.

П. И. Кеппенъ.

П. И. Рикордъ.

И. Ф. Крузенштерн, Ф. П. Врангель, К. М. Бэр и Г. П. Гельмерсен занимались не только географии, но и сельским хозяйством. Все они были помещиками. У Крузенштерна, Врангеля и Бэра имения были в Эстляндской губернии, а у Гельмерсена — в Лифляндской





**Гелленорм – с 1850 г. Имение Миддендорфа в Лифляндии**

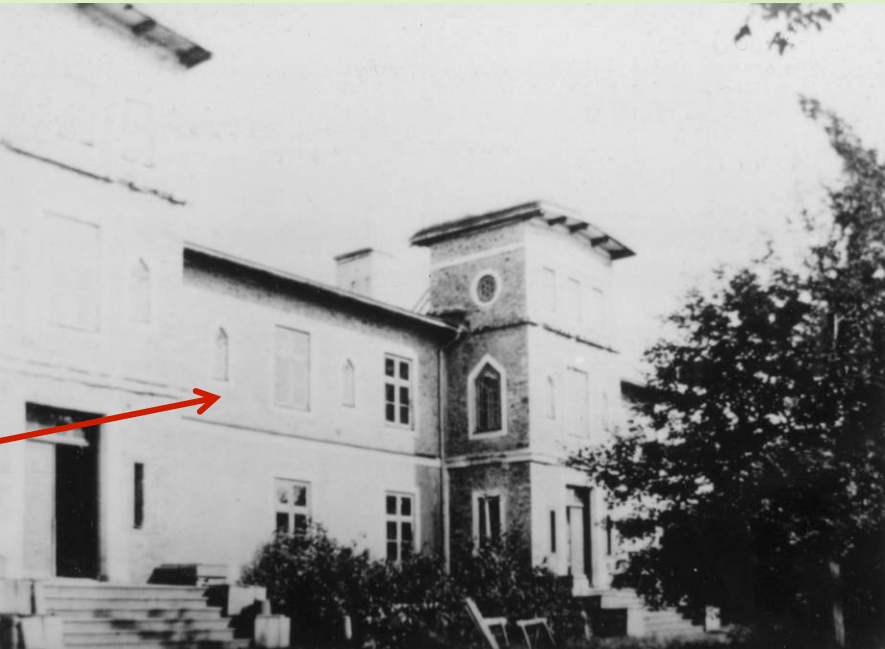
**На фотографии Миддендорф, его сестра Аннет Богословская и ее сыновья (Петербург, 1850-е годы)**





Палеонтолог и путешественник А. А. Кейзерлинг с 1847 по 1891 год жил в имении Райкюль Эстляндской губернии, которое находилось недалеко от имения его друга Миддендорфа Пэрафер . Кейзерлинг с 1857— 1862 гг. был председателем Эстляндского дворянства. Он стал инициатором выведения в Эстляндии новой черно-белой породы коров — гольштинской. Эта порода распространена в Эстонии и сегодня





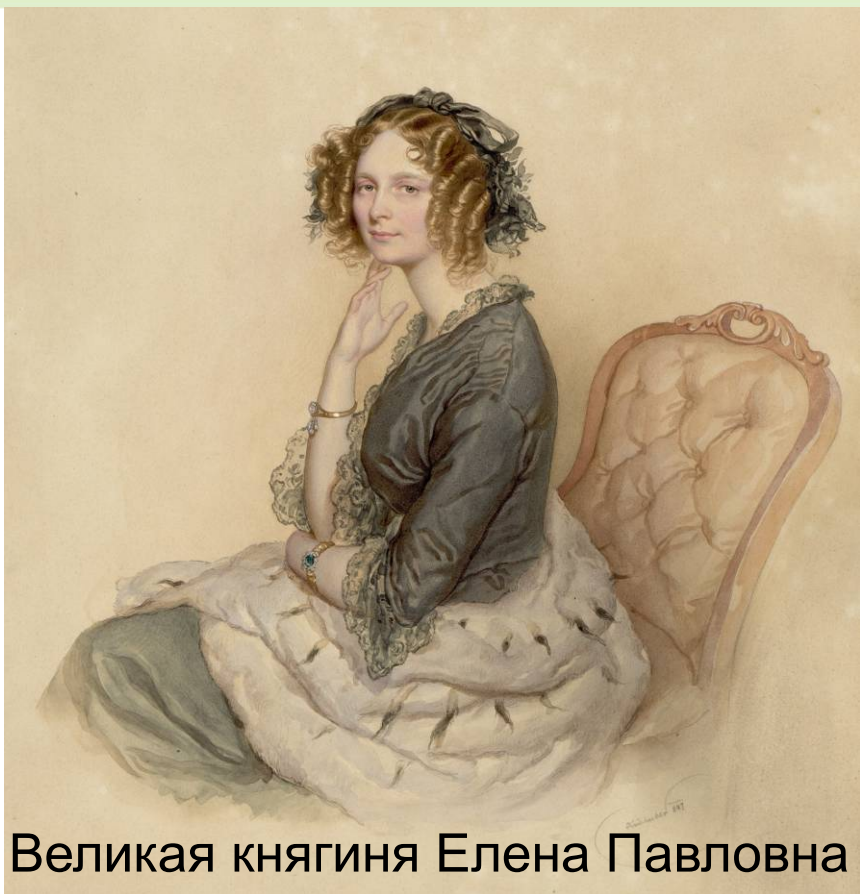
В имении Пэрафер жил Миддендорф 1817–1824 гг. и 1874–1884 гг.



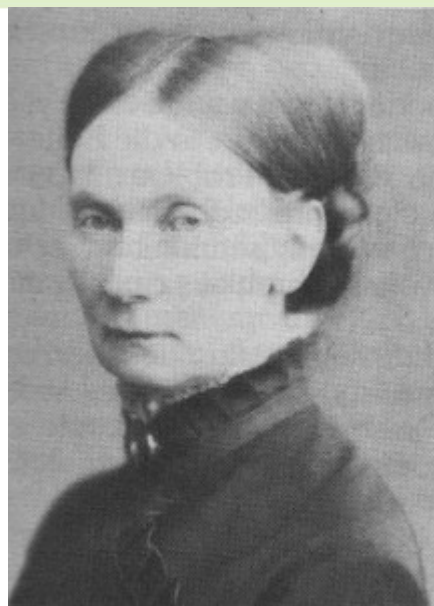
Гелленорм в 1900 г.

Digitized by Google



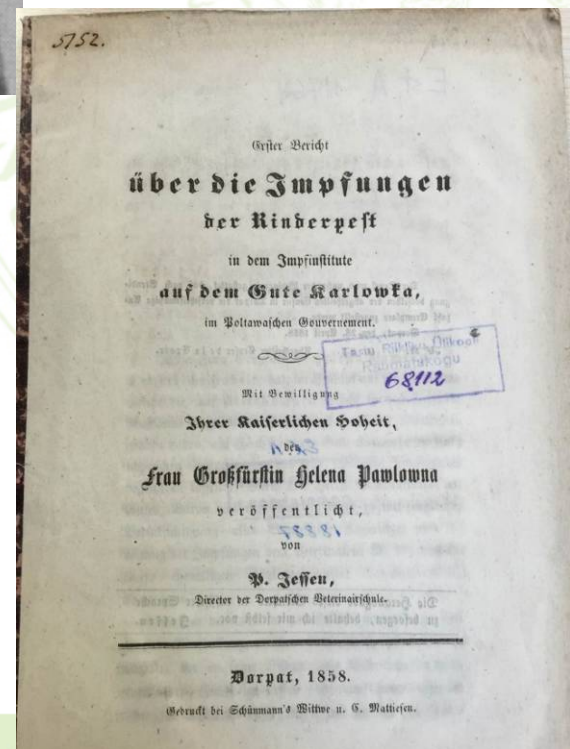


Великая княгиня Елена Павловна



Фрейлина  
Эдита Раден

Миддендорф был знаком с Еленой Павловной с 1845 г. По просьбе великой княгини в 1862 г. он ревизовал ее имение Карловка и был инициатором создания там ветеринарной станции







Проблема создания карты Восточной Сибири сблизила Миддендорфа руководителем математического отдела Сибирской экспедиции РГО Л. Э. Шварцом. После смерти жены Миддендорфа обе семьи часто общались и жена Шварца, известная художница Ю. Гаген-Шварц, очень любила детей Миддендорфа. После смерти его сына Карла она написала его портрет

# Tunnistus.



## Tartu Eesti Põllumeeste-Selts

Annab siin täada, et *Helenurme* herra *E. von Middendorff* oma *16. aastase* tõmmu poolis *Angleri* lehmast 10. 11. ja 12<sup>mal</sup> Septembril 1877<sup>mal</sup> aastal *Uustaku'l*, *Stepää* kihelkonnas ärapeetud näitusel *efinise* auupalga *afemel selle* *viituse* *virja* on saanud.

Kui ka Selts suuremat tõist ei võinud jagada, siiski avaldatakse siin kõigile, kellele maepidamine armas on ja seda ülientada tahavad, et üleval pool tähtentatud *lehm* forrapäraliste *naasvatatud ja peetud* on, mis maepidaja auuks selle läbi tunnistatud saab; kus juurde veel ka see lootus lisatakse, et tulewa aeal seda rõõmsamine niisugust tafulikku edenemist eest leitakse.

Uustaku'l, 12. Septembril 1877.

Tartu Eesti Põllumeeste-Seltsi nimel:

Kuulinnu mõisjale president:  
*G. K. H. H. H.*

Seltsi praident: *A. K. H.*  
Sekretär: *S. K. H.*



Миддендорф и его старший сын Эрнст были члены некоторых сельскохозяйственных обществ эстонских крестьян





Здание эстонской школы Александра II-го в Лифляндии построенное в 1887–1888 гг.



Миддендорф еще в 1881 г. мечтал о создании сельскохозяйственной школы для эстонских крестьян в Лифляндии. Такая школа была создана только в 1914 г. в имени Вольмарсгоф





К сожалению последние десять лет Миддендорф был тяжело болен и не мог заниматься никакой деятельностью. Но зато его похороны пришли крестьяне Гелленорма, относившиеся к нему большим уважением



# Похороны А. Ф. Миддендорфа в Гелленорме в 16 января 1894 г.

